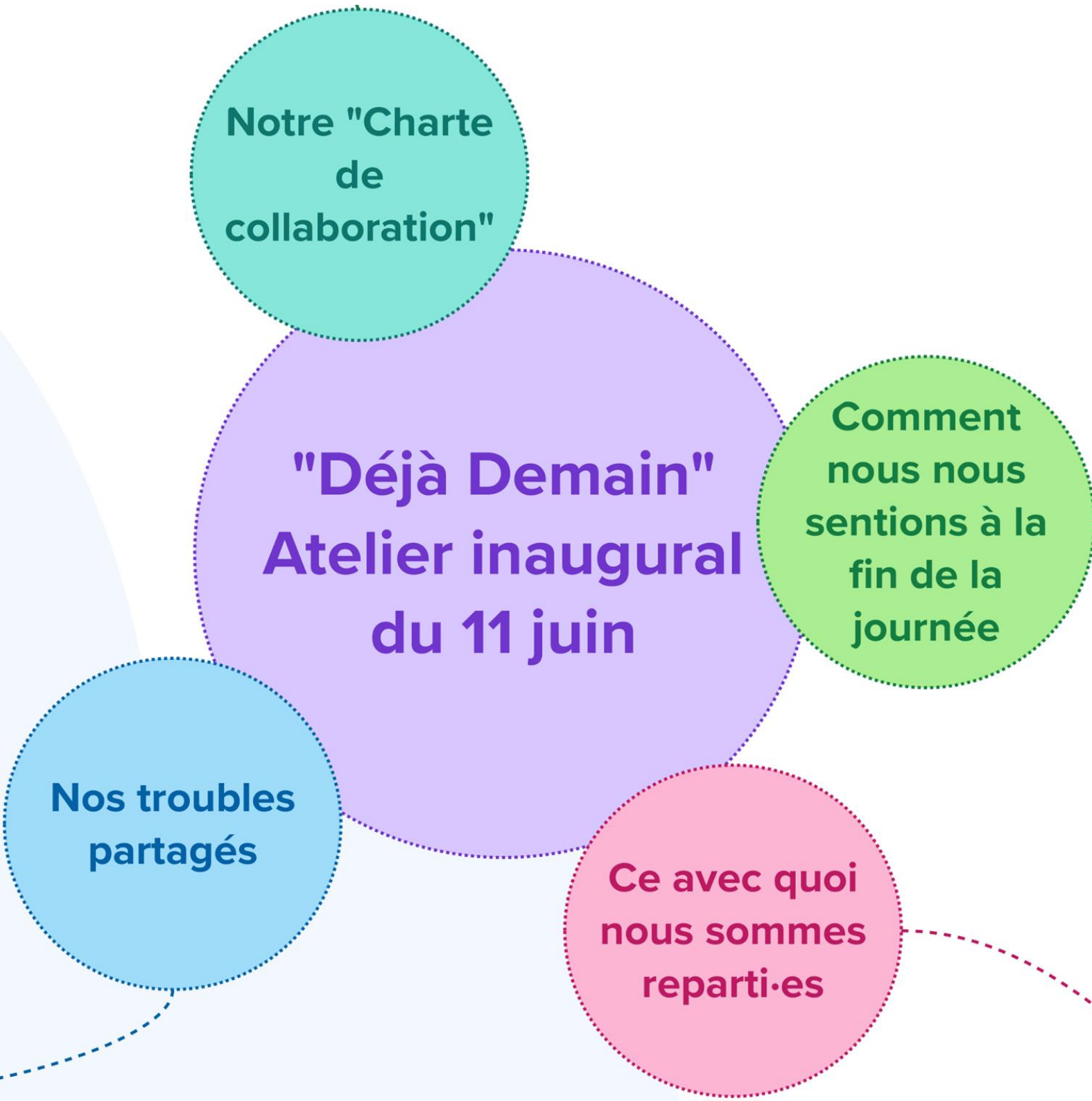
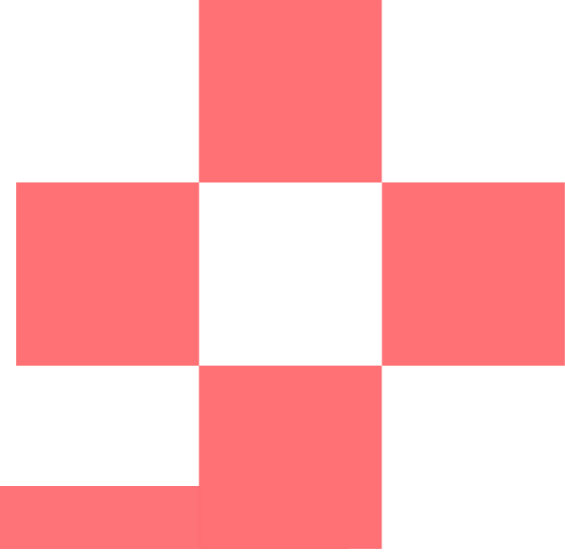


# DÉJÀ DEMAIN !

Explorateurs du futur des Industries Culturelles et Créatives

Synthèse de l'atelier  
de lancement  
11 juin 2024

# Introduction



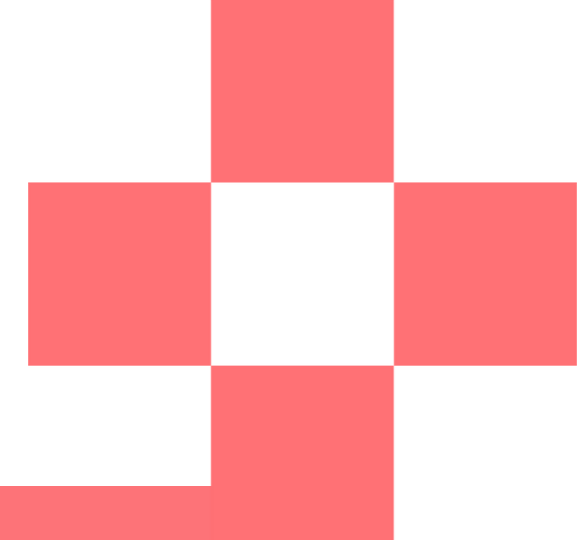
Lors de notre rencontre du 11 juin dernier, nous nous sommes rencontré·es autour **des troubles que produit l'incursion de la transition écologique dans les ICC.**

Ensemble, nous avons listé ces troubles, nous avons convergé autour **d'ambitions partagées** quant à nos  **futures méthodes de collaboration**, puis nous nous sommes décrits nos structures par le biais de la représentation visuelle.

Cette synthèse vous présente une version visuelle des choses que nous nous sommes dites et qui sont ressorties en filigrane de nos discussions.

**Bonne lecture !**

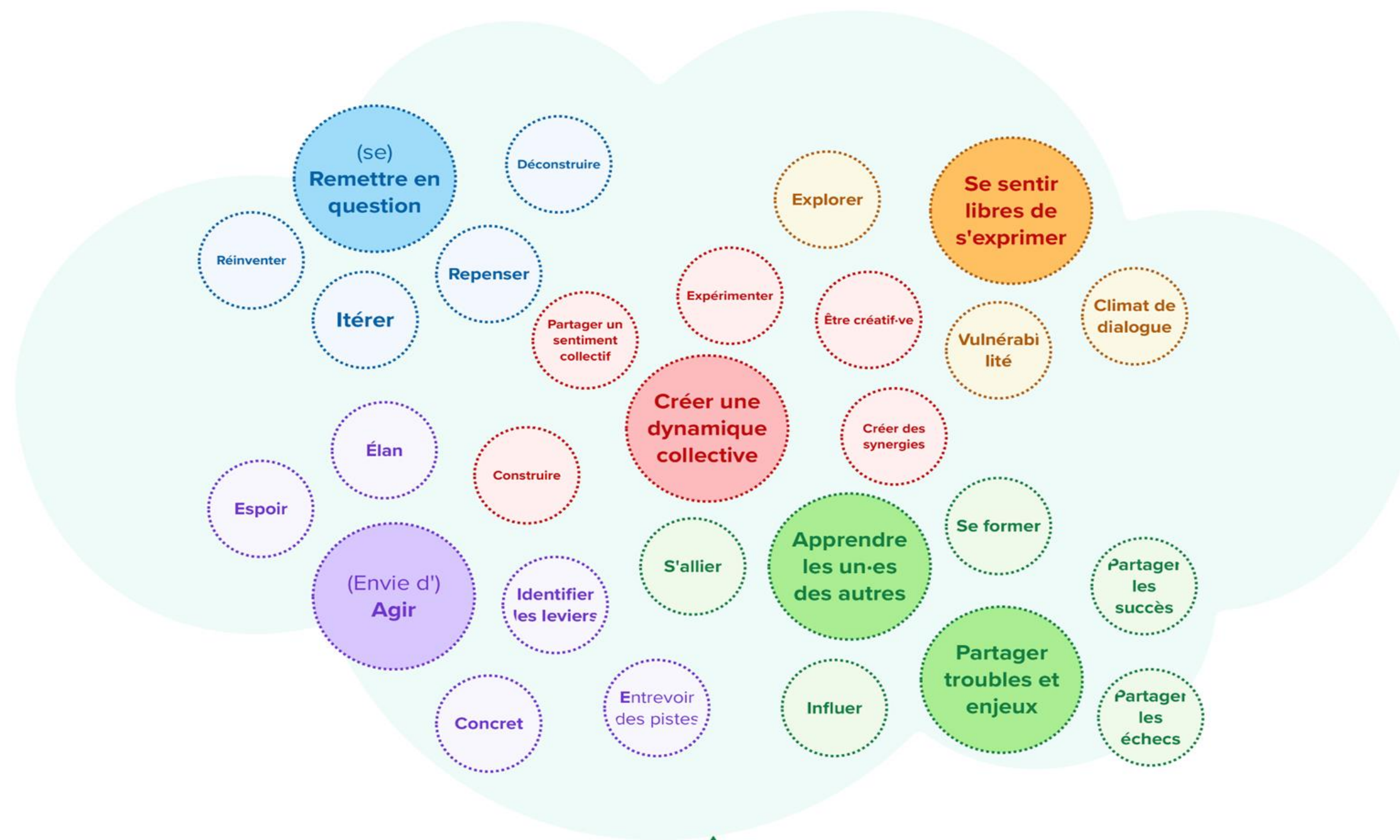
# Une vision commune autour du projet



En listant individuellement ce qui nous semblait important, nous avons dessiné sans nous en rendre compte un tableau très cohérent.

Ces ambitions partagées en disent long sur nos situations différentes néanmoins sous-tendues par des problématiques analogues.

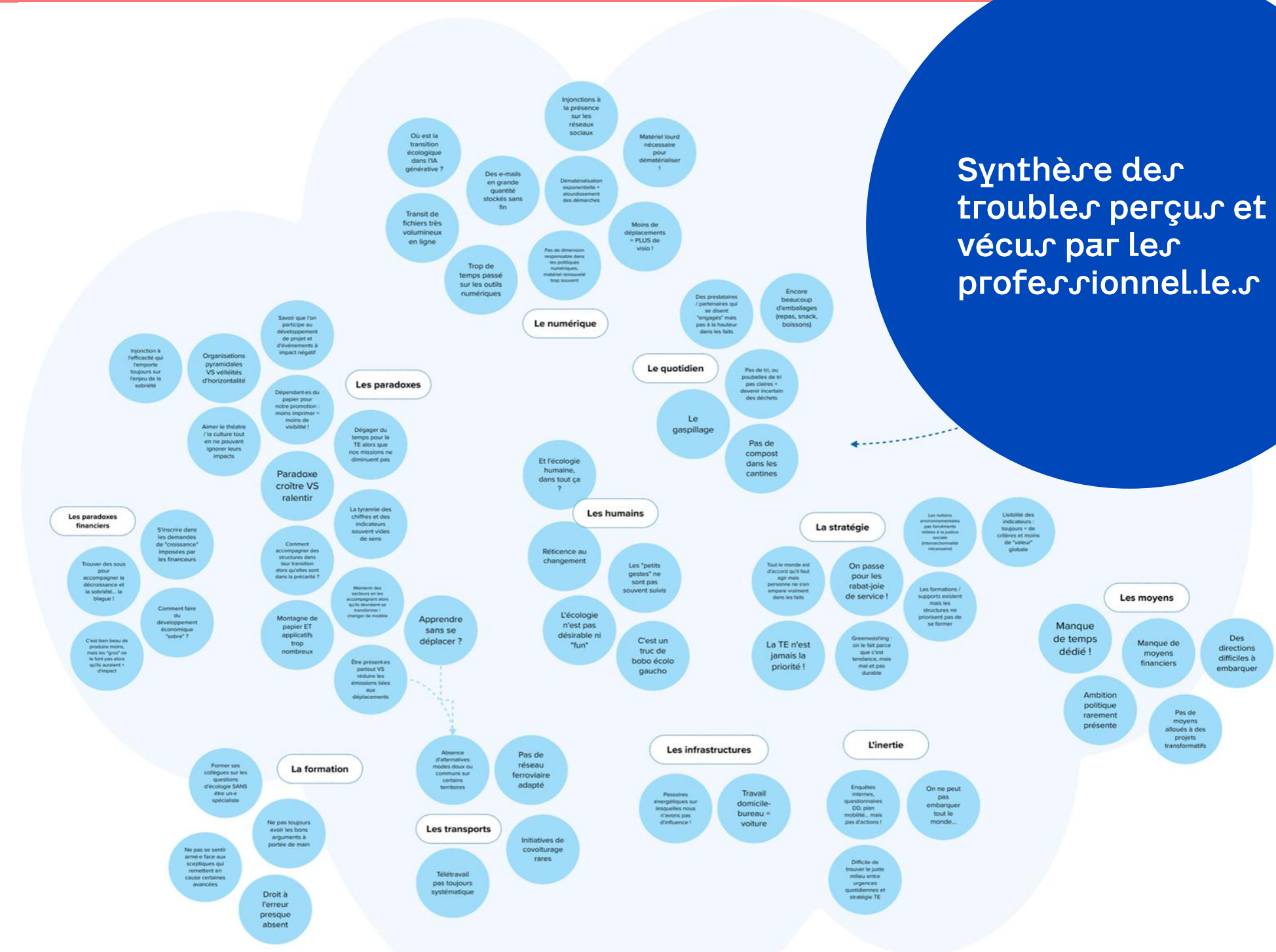
Elles expriment également notre besoin individuel et collectif de dépasser les pratiques habituelles de collaboration et de travail qui ne nous conviennent pas, car trop hiérarchiques, trop en silo, trop parcellaires.



# Transition écologique & troubles vécus par Les professionnel.le.s du secteur.

Au cours de notre périple, nous avons fait état de nos troubles, très souvent analogues.

Des thématiques ressortent clairement : de celles-ci, l'équipe d'animation vous proposera une base de travail de laquelle nous partirons pour conduire la suite de la démarche.



## En détails : Transition écologique & troubles vécus par les professionnel.le.s du secteur.

### LE NUMERIQUE :

- Pas de dimension responsable dans les politiques numériques, matériel renouvelé trop souvent.
- Trop de temps passé sur les outils numériques.
- Moins de déplacements = PLUS de visio.
- Transit de fichiers très volumineux en ligne.
- Matériel lourd nécessaire pour dématérialiser !
- Injonctions à la présence sur les réseaux sociaux
- Des e-mails en grande quantité stockés sans fin.



### LE QUOTIDIEN :

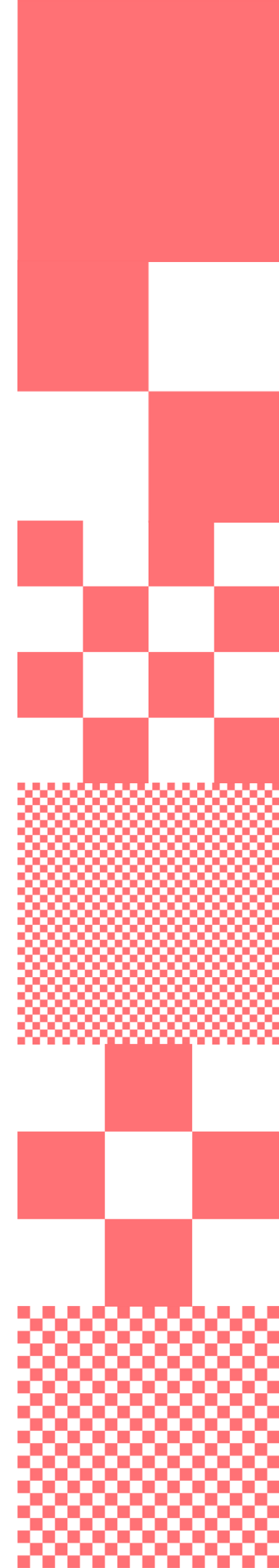
- Des prestataires / partenaires qui se disent « engagés » mais pas à la hauteur dans les faits.
- Encore beaucoup d'emballages (repas, snack, boissons).
- Pas de tri, ou poubelles de tri pas claires + devenir incertain des déchets.
- Le gaspillage.
- Pas de compost dans les cantines.

### LES INFRASTRUCTURES :

- Passoires énergétiques sur lesquelles nous n'avons pas d'influence !
- Travail domicile-bureau = voiture.

### LA STRATEGIE :

- Les notions environnementales ne sont pas forcément reliées à la justice sociale (intersectionnalité nécessaire).
- Lisibilité des indicateurs : toujours + de critères et moins de « valeur » globale.
- Tout le monde est d'accord qu'il faut agir, mais personne ne s'en empare vraiment dans les faits.
- « On passe pour les rabat-joie de service ! ».
- Les formations / supports existent mais les structures ne priorisent pas de se former.
- La transition écologique n'est jamais la priorité !
- Greenwashing : « on le fait parce que c'est tendance, mais mal et pas durable ».



## En détail : Transition écologique & troubles vécus par les professionnel.le.s du secteur.

### LES MOYENS :

- Manque de temps de travail dédiés à la transition écologique.
- Manque de moyens financiers.
- Des directions difficiles à embarquer.
- Ambition politique rarement présente.
- Pas de moyens alloués à des projets transformatifs.

### LES HUMAINS :

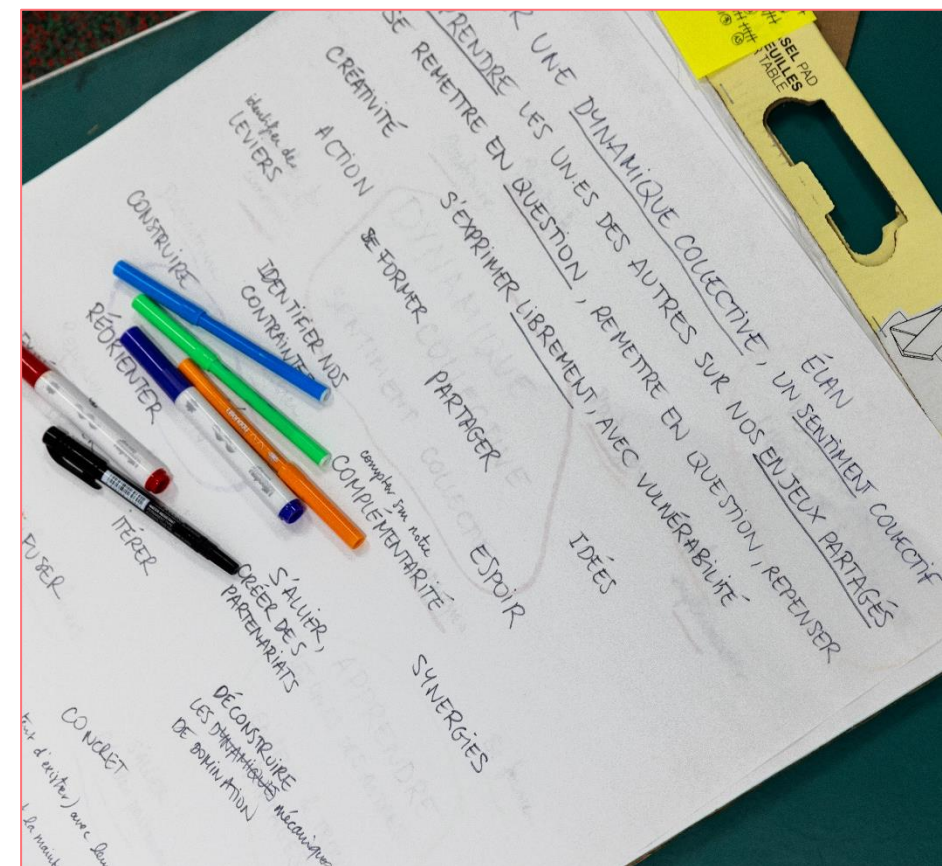
- Et l'écologie humaine, dans tout ça ?
- Réticence au changement.
- Les « petits gestes » ne sont pas souvent suivis.
- L'écologie n'est pas désirable ni « fun ».
- « La transition écologique, c'est un truc de bobo écolo gauchiste ».

### LA FORMATION :

- Former ses collègues sur les questions d'écologie SANS être un-e spécialiste.
- Ne pas toujours avoir les bons arguments à portée de main.
- Ne pas se sentir armé-e face aux sceptiques qui remettent en cause certaines avancées.
- Droit à l'erreur presque absent.

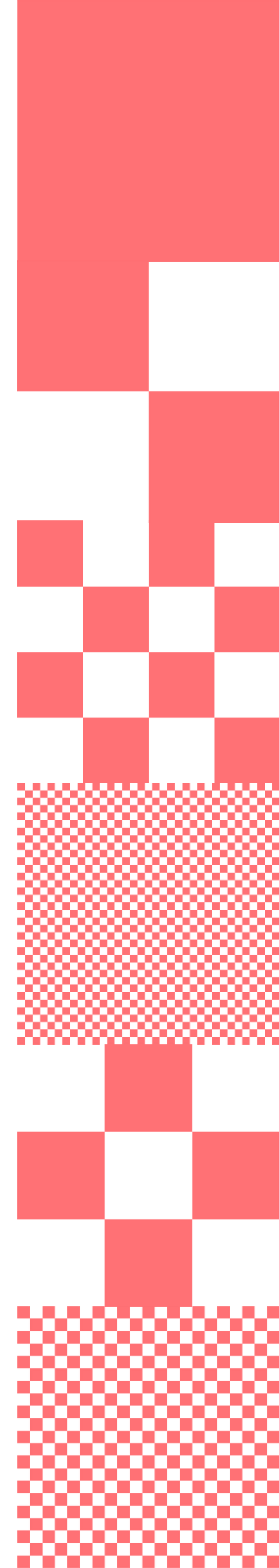
### L'INERTIE :

- Enquêtes internes, questionnaires DD, plan mobilité... mais pas d'actions !
- On ne peut pas embarquer tout le monde...
- Difficile de trouver le juste milieu entre urgences quotidiennes et stratégie TE.



### LES TRANSPORTS :

- Absence d'alternatives modes doux ou communs sur certains territoires.
- Pas de réseau ferroviaire adapté.
- Initiatives de covoiturage rares.
- Télétravail pas toujours systématique.

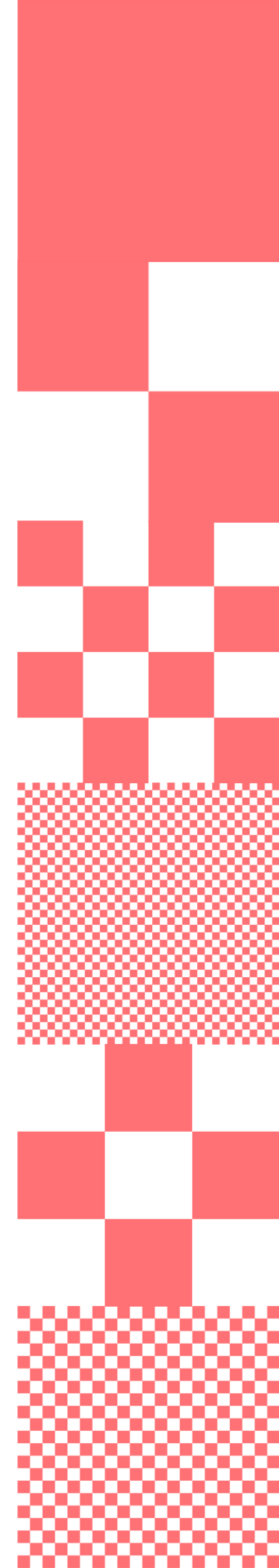


## En détail : Transition écologique & troubles vécus par les professionnel.le.s du secteur.



### LES PARADOXES / INJONCTIONS CONTRADICTOIRES :

- **Savoir que l'on participe au développement de projet et d'événements à impact négatif.**
- **Organisations pyramidales VS velléités d'horizontalité.**
- **Injonction à l'efficacité qui l'emporte toujours sur l'enjeu de la sobriété.**
- **Aimer la culture tout en ne pouvant ignorer ses impacts.**
- **Dégager du temps pour la transition écologique alors que nos missions ne diminuent pas.**
- **Paradoxe croître VS ralentir.**
- **Être présent-es partout VS réduire les émissions liées aux déplacements.**
- **Maintenir des secteurs en les accompagnant alors qu'ils devraient se transformer / changer de modèle.**
- **La tyrannie des chiffres et des indicateurs souvent vides de sens.**
- **Comment accompagner des structures dans leur transition alors qu'elles sont dans la précarité ?**







# Des troubles identifiés, mais aussi...

... un panel d'idées, de réflexions et d'envies partagées qui permettent d'entrevoir la richesse du travail à venir.



## Sentinelles et citadelles

La possibilité de "hacker" l'existant

Des constats et des questionnements partagés

Un bel écosystème riche et stimulant

La "numérasse" (F.Maranchi)



Engagement

Agissement

Surpris-e par les questions soulevées par les "petits gestes"

Sentiment d'être moins seul-e

Engagement des autres participant-es

L'envie de contribuer, de continuer ensemble

L'approche "multiple points de vue" qui est un vrai enrichissement

Le design, c'est cool !

La dynamique collective

La force du collectif

Tout est possible !

Il faut bien se positionner

Oser agir même si c'est expérimental

Créer des alliances entre sentinelles

Beaucoup d'infos partagées qui rendront la construction facile par la suite

La possibilité de devenir une "sentinelle"

Possible de jouer sur les paramètres des systèmes !

Le trouble peut être fertile et à creuser !

Un secteur du spectacle déjà mûr pour aborder la TE

Continuer à sensibiliser les adhérent-es

Illustrer par des plans d'actions concrets pour donner envie au secteur

Illustrer par des plans d'actions concrets pour donner envie au secteur

L'apport de chaque organisme / structure est indispensable