

Le LaboFriche, un laboratoire d'expérimentations



FUTURS COMMUNS

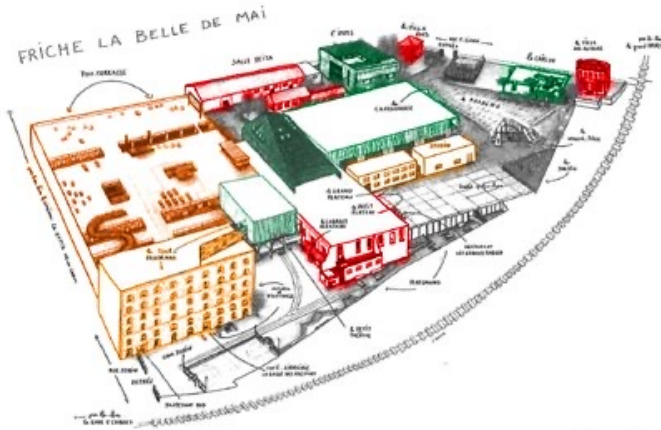
Friche
La Belle
du Marais
SCHEMA
D'ORIENTATION
COOPERATIVE
2021

- Gouvernance
- Modèle économique
- Relation au territoire
- Participation citoyenne
- Transition(s)

- Comment mieux agir sur les défis qu'imposent la nouvelle ère écologique aux artistes, à la vie en commun dans la cité et dans un lieu de culture ?
- Comment renforcer les capacités des personnes afin qu'elles prennent une meilleure part à la vie culturelle ?
- Comment créer un continuum entre les écritures émergentes et les savoirs populaires ?
- Comment renforcer la valeur sociale et solidaire des initiatives entrepreneuriales artistiques d'aujourd'hui et de demain ?

LA REDIRECTION ECOLOGIQUE DE LA FRICHE

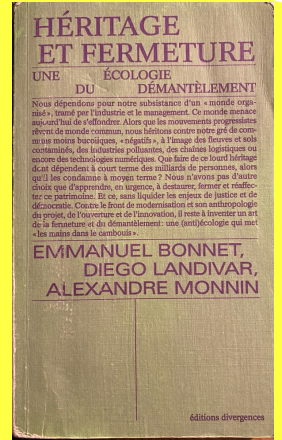
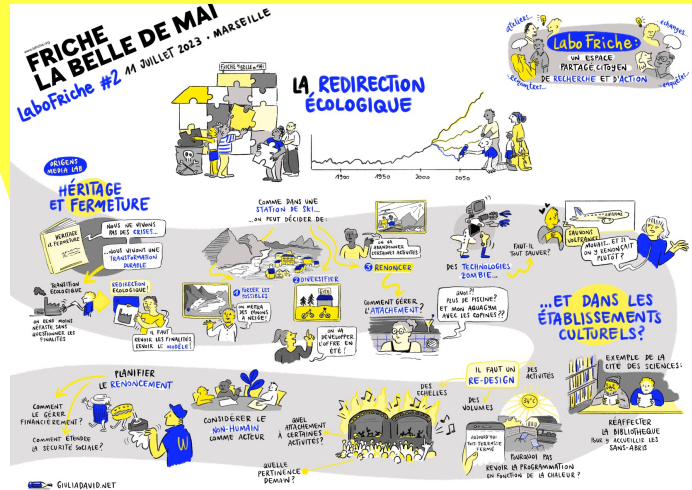
Diagnostic environnemental de la Friche La Belle de Mai, le cœur de l'îlot de chaleur du quartier. (2021)



© Emmanuelle Benitz

Bâtiment pas du tout performant
 Bâtiment moyennement performant
 Bâtiment performant

2^{ème} activation du LaboFriche (2023)



RAPPEL DU DIAGNOSTIC: HYDRAULIQUE
 Déconnexions pluviales et raccordement aux réseaux



Des études

Des avancées



En cours



SCHEMA DIRECTEUR DE REDIRECTION ECOLOGIQUE

FRICHE LA BELLE DE MAI

MAÎTRISE D'OUVRAGE
 SCIC SA FRICHE BELLE DE MAI

ASSISTANCE A MAÎTRISE D'OUVRAGE
 DOMENE SCOP
 Construction durable et stratégie d'écologie positive
 Gabriella Reynal, Antonio Groupan, Mathias Cambreling

AVEC
 JULIEN CHOPPIN
 Architecte

DIEGO LANDIVAR
 Coordinateur d'écologie

BK CLUB

Architectes
 Cécilie Barrau, Léa Barbaroux, Tabara Niro

Projet des planches annexes du socle métallique installé sur la friche La Belle de Mai en cœur de projet. ©DOMENE sep 2024

LA REDIRECTION ÉCOLOGIQUE DES ÉTABLISSEMENTS CULTURELS

CULTURE ET RECHERCHE 
MINISTÈRE DE LA CULTURE
Liberté
Égalité
Fraternité

N° 145 AUTOMNE-HIVER 2023

126 Que repenser ? La liberté artistique dans le contexte des limites planétaires,
D. Irle et A. Roesch

149 « On leur a dit que les arts de la rue, ce serait marrant » : récit d'une expérimentation culturelle reliant art et écologie,
P. Servera

news tank
culture

Musées et collections : « Des contradictions mises en exergue par la crise écologique » (H. Vassal)

Lauréat de la vague 2 de l'appel à projets **Alternatives Vertes 2**

« Porte sur la **1^{re} application des méthodes de redirection écologique** auprès d'établissements culturels. Il crée des outils de pilotage, d'aide à la décision et de comptabilité écologique. Il les testera in situ, avant de les diffuser via une offre de formation et d'accompagnement, tout en animant une communauté à l'échelle nationale. »



Opération soutenue par l'État dans le cadre du dispositif « Soutenir les alternatives vertes 2 » de France 2030, opéré par la Banque des territoires (Caisse des Dépôts)

Un consortium



culturel

ORIGENS MEDIA LAB



scientifique



formation

Un projet de Recherche & Développement

Enquêtes
2025

Création
d'outils
2026

Essaiage
2027